

집콕 놀이 안내문



태엽으로 가는 친구



아이와 함께 보는 영상

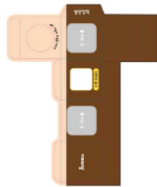


온라인 유아학교 편성에 따라 영상은 6월 3일부터 보실 수 있습니다.

놀이 준비물



활동지



종이 상자



태엽

놀이 순서



종이 상자의 뚜껑을 끼워 육면체를 만들어요.



활동지의 친구를 꾸민 후 종이 상자에 붙여요.



태엽 위에 종이 상자를 씌워요.



손잡이를 돌려 태엽으로 가는 친구의 모습을 감상해요.

